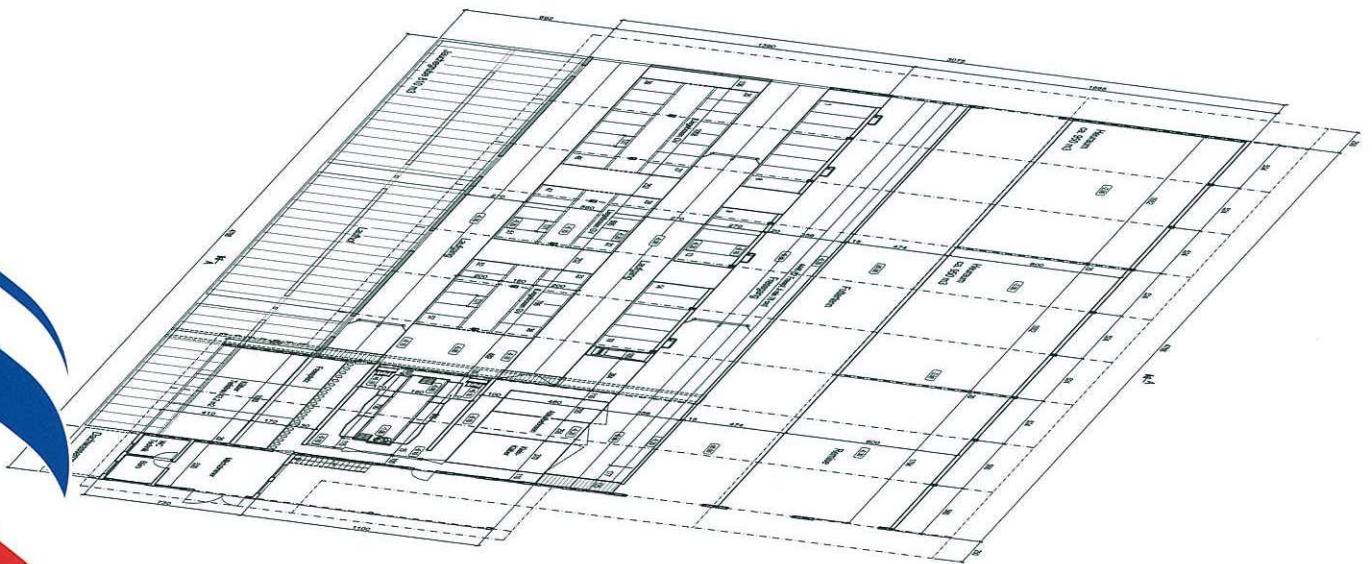
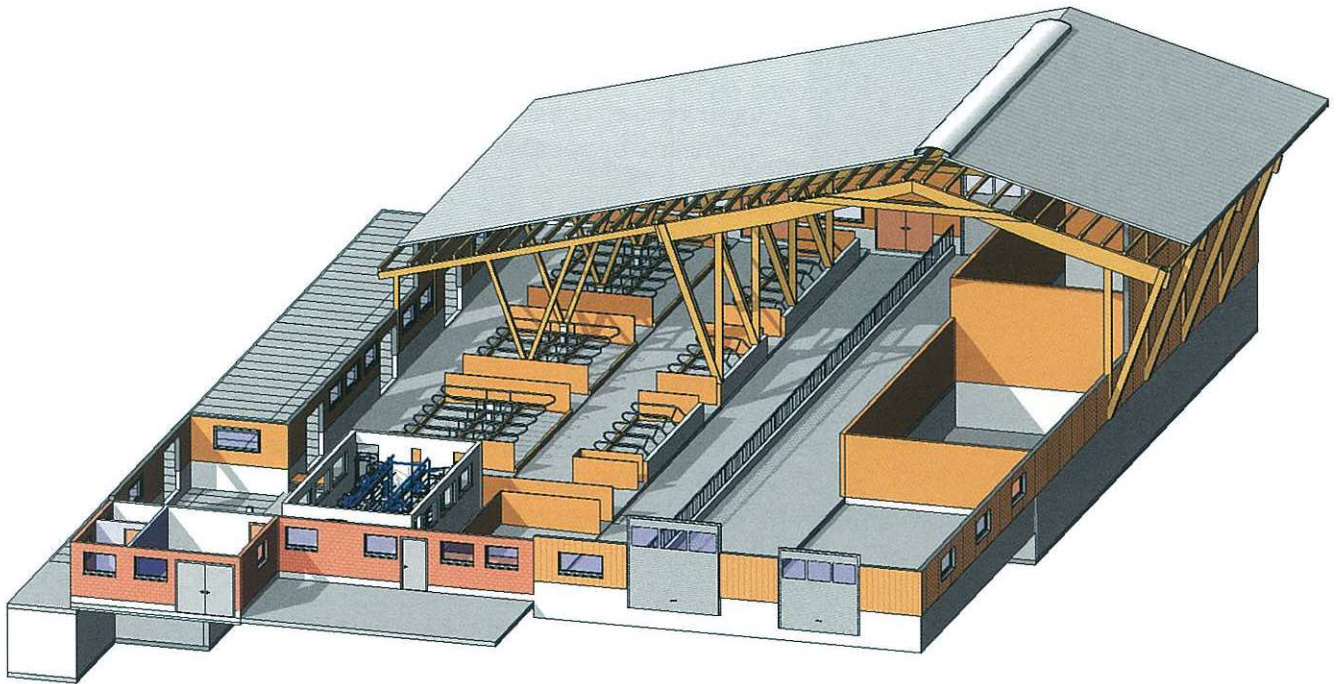


Planification agricole totale

Tout d'une seule et même main



Planification agricole totale

Au début des idées, une vision

Au début des idées, une vision

Tout d'abord, il est essentiel de traduire les idées du maître d'œuvre et de les analyser une première fois. Quelles en seront les conséquences pour l'exploitation? A quelle hauteur se monteront les frais entraînés par le projet de construction? Le projet est-il réalisable pour cette exploitation?



Ensemble du projet à la réalisation

Des aides, telles que comparaisons, études de diverses possibilités, estimations de frais, faciliteront les décisions, ainsi maître d'œuvre et architecte trouveront aisément le bon terrain d'entente. Dès les premiers contacts, des esquisses et des avant-projets prendront forme. Notre devoir est de mener à bien votre projet, du départ à la fin de sa construction.

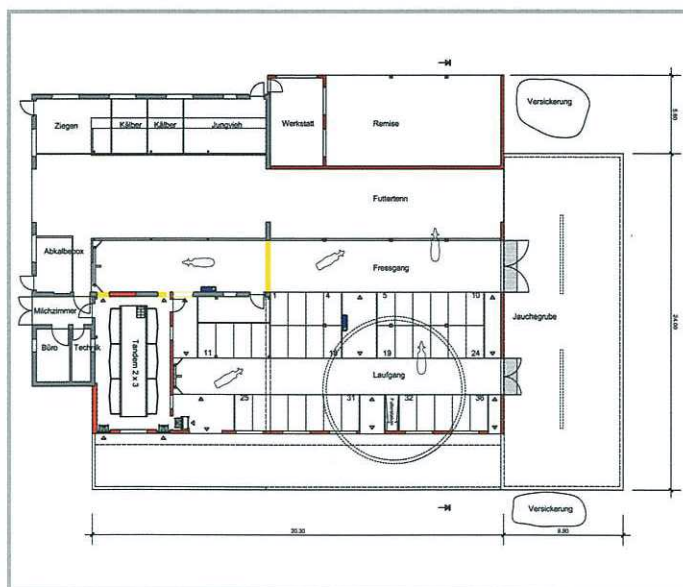
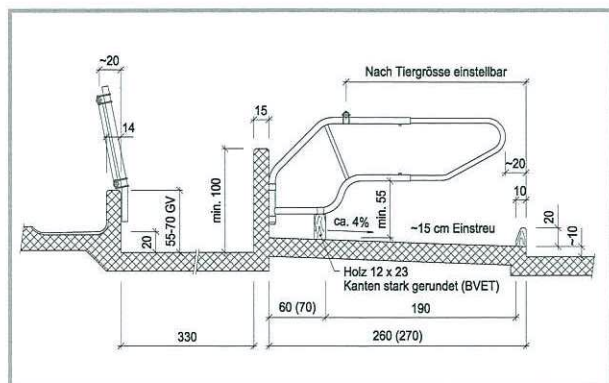
Nos prestations

Nous analysons votre exploitation et élaborons, avec vous, les bases de votre projet. Pour la réalisation sérieuse de votre construction ou transformation les étapes suivantes sont indispensables:

1. Avant-projet avec estimation des coûts
2. Projet de construction et mise à l'enquête
3. Plans de réalisation et devis
4. Surveillance du chantier et surveillance des frais de construction
5. Facture finale et garantie

Software

Pour la réalisation professionnelle de vos plans et pour leur visualisation, nous disposons de matériel logiciel ultra-moderne.



Planification agricole totale

Notre expérience – Votre profit

Nous vous offrons

- Une planification professionnelle par des spécialistes de l'agriculture
- Une planification rationnelle – pas d'intermédiaire entre la planification de la salle de traite et celle du rural en général
- Notre longue expérience en matière de production laitière et d'élevage, au niveau national et international
- Savoir-faire et compétence dans les domaines de la traite, du refroidissement, de l'alimentation, des installations d'étables, de l'évacuation de fumier, des portes et fenêtres, de protections contre les vents et tous les accessoires
- Une gamme complète de prestations allant de l'avant-projet à la remise de garantie, en passant par la mise à l'enquête
- L' éventail total, par un fournisseur – la ferme rêvée d'une seule et même main



Le team de planification, de la maison DeLaval, s'est fixé pour but de planifier des bâtiments agricoles fonctionnels tout en respectant les besoins du client. Une gestion d'exploitation facilitée, des conditions de travail optimales et sans accroc, sont au centre de nos préoccupations au cours de nos travaux de planification. Relever le défi avec perspicacité, chez nous, c'est construire aujourd'hui avec les idées de demain.

Profitez de notre expérience!



1. Robot de traite VMS
2. PC et contrôleur de système
3. Local des machines
4. Refroidissement du lait
5. Portail d'identification, puis sélection
6. Portail de sélection
7. Station d'alimentation
8. Apport de concentrés
9. Char mélangeur
10. Système d'évacuation de fumier DeltaMaster
11. Feed veaux

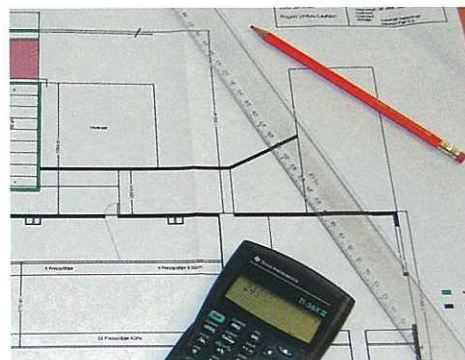
Notre équipe – fiable et compétente



De gauche à droite: Josef Wagemann (Dessinateur), Lukas Suter (Architecte / Responsable planification), Grazyna Budzko (Dessinatrice), Joël Emch (Architecte Suisse romande), Jörg Brunner (Responsable des travaux de construction), Viora Haradinaj (Dessinatrice).

DeLaval est une entreprise familiale internationale qui travaille, avec succès, depuis plus de cent ans. Au niveau mondial, un producteur laitier sur deux opte pour les techniques de traite DeLaval. Les agriculteurs suisses, eux aussi, font confiance aux installations et au réseau de service de notre maison. Lorsqu'il s'agit de production laitière professionnelle, il est particulièrement important d'avoir un partenaire fiable. Nous vous offrons des projets complets et sommes votre interlocuteur direct pour trouver une solution à vos propres mesures, dans les domaines suivants:

- Planification
- Techniques de traite (du pot à traire au robot de traite)
- Refroidissement/ récupération de chaleur
- Alimentation
- Gestion du troupeau
- Installations d'étables/ aires de détente
- Portes/ fenêtres/ brises vent
- Evacuation de fumier
- Hygiène, nettoyage, confort des vaches
- Accessoires et matériel d'usage courant



A quoi serviraient tous ces produits, sans un service à la clientèle qui fonctionne correctement? En Suisse, plus de 90 agences de service, avec 200 techniciens spécialement formés veillent en permanence sur le bon fonctionnement des installations DeLaval.